

DOSSIER DE SERVICIOS E INSTALACIONES

Ámbito de aplicación

- *Detección de Incendios*
- *Voz y datos*
- *Automatismos y control*
- *Alumbrado público*
- *Locales de Pública Concurrencia*
- *Industria*
- *Naval*
- *Iluminación Técnica*
- *Iluminación Ornamental*
- *Certificación de Cuadros*
- *Inspecciones Locales de Pública Concurrencia*
- *Mantenimiento Industrial*
- *Instalación de grupos electrógenos*
- *Instalaciones Fotovoltaicas*
- *Estudios Eficiencia Energética*



Mantenimiento

INRAV ELECTRIC SL propone Soluciones globales que garantizan la conservación de los edificios y sus instalaciones eléctricas y mecánicas, de una manera eficaz y duradera, gestionando medios, optimizando consumos y asegurando a nuestros clientes el funcionamiento óptimo de edificios comerciales, industriales de servicios, residenciales e institucionales.

- ***Mantenimiento Preventivo, Conductivo, y Predictivo de las instalaciones.***
- ***Mantenimiento Técnico Legal, según normativa vigente (REBT, RITE...).***
- ***Mantenimiento correctivo, planificado y no planificado.***
- ***Obras y reformas.***
- ***Eficiencia energética. Consultoría, auditoría, monitorización, e inversiones en ahorro energético bajo modelo de empresa ESE.***

Algunos de nuestros servicios de mantenimiento:

- ***Mantenimiento Supercross (2000/2007) Sector Alimentación.***
- ***IRCO SL . Empresa de servicios de restauración y hostelería para colectividades (2011/2012)***
- ***TYSEN KRUPP (2010)***
- ***Mantenimiento Ayto. Poble de Farnals (2012 / actualidad)***
- ***Mantenimiento parque fotovoltaico 4MW . Murcia (actualidad)***

- **Mantenimiento Panificadora Estelles (2011 / actualidad)**
- **Mantenimiento Unión Naval Valencia AT – BT – LPC (2004 / actualidad)**
- **Mantenimiento Dulces Turia (2012)**
- **Mantenimiento CT y bombas de riego (2006 / actualidad)**
- **Mantenimiento Industrial Mecanizados Rafael Estevan Calvo (2010 / actualidad)**
- **FUSCO SL . Mantenimiento en industria textil y tiendas comerciales. (2006/actualidad)**
- **GIOSEPPO. Mantenimiento tiendas comerciales. (2010/actualidad)**
- **Mantenimiento parque fotovoltaico Caudete (2012/actualidad)**
- **BERIOSKA. . Mantenimiento industrial. (2014/actualidad)**
- **COSMEWAX. Mantenimiento industrial. (2015/actualidad)**
- **ARROPA . Mantenimiento industrial. (2015/actualidad)**
- **KOOPERA . Mantenimiento tiendas comerciales. (2016/actualidad)**
- **Mantenimiento Industrial EBM METAL WORKS (2016 / actualidad)**

Listado de obras realizadas y en ejecución sector terciario-industrial

INRAV ELECTRIC SL nace en 1998 pero es a partir del año 2000 cuando se distingue claramente en instalaciones terciarias e industriales. Solo se incluyen en este dossier las obras más significativas realizadas en el sector terciario.

- **Centro de transformación area PG.46. Sagunto (2000)**
Instalación de transformador de intemperie sobre apoyo de celosía
Líneas de Distribución de BT areo-subterranea
- **Instalación industrial Cuevas Estructuras Aplicadas (2000)**
Instalación en nave industrial dedicada a la calderería con potencia superior a 100 Kw.
- **Urbanización Status XXI , Massamagrell (2002 / 2004)**
Instalación de Centros de Transformación en edificio prefabricado de hormigón
Líneas de Distribución de MT
Líneas de Distribución de BT
Instalación completa de alumbrado público (cableado, puesta a tierra, luminarias)
Instalaciones en viviendas y garajes comunitarios.
Infraestructura Común Telecomunicaciones. ICT
- **Restauración Museo Molino de Vera en Valencia (2004) para UPV**
Instalación eléctrica en LPC (local de pública concurrencia)
Voz y Datos en LPC
- **Urbanización Pol. SUP 3 Pobla de Farnals (2004 / 2005)**
Instalación de Centros de Transformación en edificio prefabricado de hormigón
Líneas de Distribución de MT
Líneas de Distribución de BT
Instalación completa de alumbrado público (cableado, puesta a tierra, luminarias, columnas, etc.)

- ***Alumbrado Público Ayto. Poble de Farnals (2005)***
Instalación completa de alumbrado público (cableado, puesta a tierra, luminarias)
- ***Alumbrado Público Ayto. Massamagrell (2006)***
Instalación completa de alumbrado público (cableado, puesta a tierra, luminarias)
- ***Restauración Ermita de Vera en Valencia (2006)***
Adaptación a REBT vigente de instalación eléctrica según ITC-BT 26
- ***Salones Roquenublo (2006 /2007)***
Instalación eléctrica en LPC con potencia superior a 100 Kw
Voz y Datos en LPC
Instalación de Centros de Transformación en edificio prefabricado de hormigón de abonado
Instalación de iluminación ornamental
Eficiencia energética
Detección de Incendios
Domótica para control de ambientes
- ***Conselleria Agricultura, Pesca y Alimentación (2007)***
Rehabilitación eléctrica en oficinas y zonas comunes de acceso
Voz y Datos en LPC
- ***Edificio Oficinas Grupo Boluda (2007/ 2008)***
Instalación eléctrica en LPC con potencia superior a 100 Kw
Infraestructura Común Telecomunicaciones. ICT
Voz y Datos en LPC
Instalación de iluminación ornamental
Eficiencia energética
Detección de Incendios
Domótica para control de ambientes
- ***Centro polivalente Ayto. Alcublas (2008)***
Instalación eléctrica en LPC
- ***Centro de reunión Fundación sociedad obrera marítimo-terrestre (2008)***
Instalación eléctrica en LPC
Voz y Datos en LPC
Detección de Incendios
- ***Grupo Electrógeno para suministro de seguridad centro salud Manises (2008)***
Instalación de grupo electrógeno
- ***Centro de enseñanza Infantil de Villamarxant (2009)***
Instalación eléctrica en LPC
Voz y Datos en LPC
Detección de Incendios

- **Remolcador C376 en Unión Naval Valencia, S.A. (2009)**
Instalación en Barco para sector naval
- **Casa del Bou, Museo (2009)**
Instalación eléctrica en LPC
Voz y Datos en LPC
Detección de Incendios
Instalación de iluminación ornamental
- **Ermita Particular Casa Don Vicente Boluda (Navajas) (2009 / 2010)**
Instalación de iluminación ornamental y funcional
- **Alumbrado Vial Via Verda Liria (2010)**
Instalación completa de alumbrado público (cableado, puesta a tierra, luminarias, columnas, etc.)
- **Pistas de Padel Catarroja (2010)**
Instalación completa de luminarias en pista deportiva con contador tiempo monedero
Instalación eléctrica vestuarios y accesos
- **Auditorio Musical de Chelva (2010)**
Instalación eléctrica en LPC
Detección de Incendios
- **Centro Logístico textil FUSCO & Co. (2010)**
Instalación eléctrica para industria textil
- **Centro Social Multiusos Sequer de nelot, Alfafar (2010)**
Instalación eléctrica en LPC
Instalación de iluminación ornamental
- **Instalación panificadora Estelles (2010 / 2011)**
Instalación eléctrica para industria alimentaria
- **Mercado Municipal de Vinaroz (2011)**
Instalación eléctrica en LPC
- **Alumbrado Vial Consorcio Marina Real Juan Carlos I (2011)**
Instalación completa de alumbrado público (cableado, puesta a tierra, luminarias, etc.)
Instalación de cuadros de protección
- **Instalación eléctrica Centro Comercial (2011)**
Instalación eléctrica en LPC
Voz y Datos en LPC
Detección de Incendios

Video vigilancia IP
Circuito cerrado televisión

- ***Instalación eléctrica Asesoría Empresas Iborra & de la chica (2011 / 2012)***
Instalación eléctrica en LPC
Voz y Datos en LPC
- ***Instalación Restaurante Cabana, Canet dén Berenguer (2012)***
Instalación eléctrica en LPC
Iluminación ornamental
Domótica para control de ambientes
- ***Adecuación Estació de França, Barcelona (CYES) (2012)***
Instalación eléctrica para suministro eventual
- ***Urbanización paraje “ los Quiñones “ Vilches Jaén (2012)***
Instalación de Centros de Transformación en edificio prefabricado de hormigón
Líneas de Distribución de MT
Líneas de Distribución de BT
Instalación completa de alumbrado público (cableado, puesta a tierra, luminarias, columnas, etc.)
- ***Instalación de Bar / Restaurante complejo policial Zapadores (2012/2014)***
Instalación eléctrica en LPC
- ***Casa de la Cultura de Silla (2013)***
Instalación eléctrica en LPC
Líneas de Distribución de BT
Voz y Datos en LPC
Detección de Incendios
- ***Instalación eléctrica Complejo Policial Zapadores (2013)***
Instalación eléctrica para suministro eventual
Infraestructura Común Telecomunicaciones. ICT
- ***Instalación eléctrica Estevan Calvo Mecanizados (2014)***
Instalación eléctrica integra para industria sector metal. (maquinaria, acometidas cuadros , etc..)
Infraestructura Común Telecomunicaciones. ICT
- ***Instalación eléctrica zona ocio (Paellers y Huertos urbanos) Ayto. Pobla de Farnals (2014)***
Instalación completa de alumbrado público (cableado, puesta a tierra, luminarias, etc.)
Instalación de cuadros de protección
Sistema gestión de encendido.
- ***Instalación fibra en ARROPA (2016)***
Instalación fibra óptica y voz y datos para industria textil

- **Instalación eléctrica Berioska SL (2015)**
Instalación de sistema de control automatizada para gestión de bombas y llenado de silos
Instalación de extracción forzada en naves
- **Reforma huertos solares Peña Umbria (2015/ 2016)**
Reforma integral de placas solares en los 14 huertos de la asociación de productores APROEFO.
Instalación de módulos solares nuevos en los seguidores de 2 ejes
Refuerzo estructurarles en los seguidores
Instalación de estación meteorológica
Automatización de seguimiento solar para seguidores de 2 ejes
Actualización de motores para reforzar la resistencia la viento mediante instalación de reductoras
- **Instalación eléctrica COSMEWAX SL (2015)**
Estudio eficiencia energética y cambio de iluminación a LED en industria y oficinas
Instalación de acometidas y canalizaciones para nueva maquinaria
Automatización de bombas de vaciado portátil
- **Instalación eléctrica FUSCO SL (SIDECAR) (2016)**
Estudio eficiencia energética y cambio de iluminación a LED en industria y oficinas
Instalación integra de iluminación y acometidas en dos nuevas tiendas en Valencia.
Infraestructura Común Telecomunicaciones. ICT
- **Instalación grupo electrógeno BERIOSKA (2016)**
Instalación de grupo electrógeno en industria.
- **Instalación eléctrica PANIFICADORA ESTELLES (2016)**
Instalación integra de iluminación y acometidas en dos nuevas tiendas en Valencia.
Infraestructura Común Telecomunicaciones. ICT
- **Instalación POLIDEPORTIVO BATISTE SUBIES POBLA DE FARNALS (2016)**
Estudio eficiencia energética y cambio de iluminación a LED en campo de futbol y vestuarios.
Instalación marcador electrónico
Instalación de acometidas y canalizaciones para nuevo cuadro
- **Instalación tienda KOOPERA STORE (2016)**
Instalación integra de iluminación y acometidas nueva tienda en Valencia.
Infraestructura Común Telecomunicaciones. ICT
- **Instalación eléctrica NAVE NUEVA BONREPOS PANIFICADORA ESTELLES (2017)**
Instalación integral en nueva nave de pastelería, alta CT y proyecto eléctrico.
Instalación maquinaria , hornos y obrador
Instalación completa en oficinas, telecomunicaciones y prevención.
- **Instalación Nave nueva EBM METAL WORKS (2017)**
Instalación eléctrica integra para industria sector metal. (maquinaria, acometidas cuadros , etc..)
Infraestructura Común Telecomunicaciones. ICT

- ***Instalación líneas baja tensión y posteletes electrificados para mercado Corts Valencianes (Ayuntamiento Pobla Farnals) (2017)***

Instalacion de líneas de baja tensión subterráneas para la instalación de posteletes de acero galvanizado mecanizados para dotar de suministro eléctrico al mercado de la Plaza de les corts valencianes

Dossier fotografico

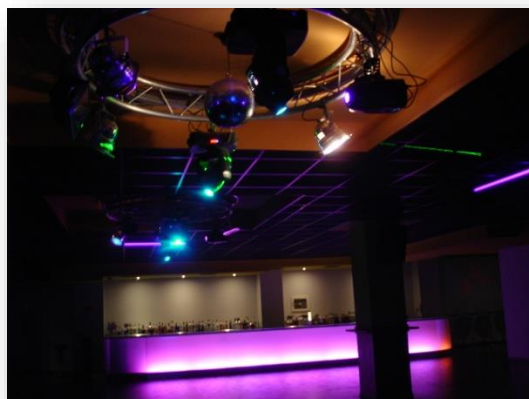


Ermita Particular Casa Don Vicente Boluda (Navajas) (2009 / 2010)

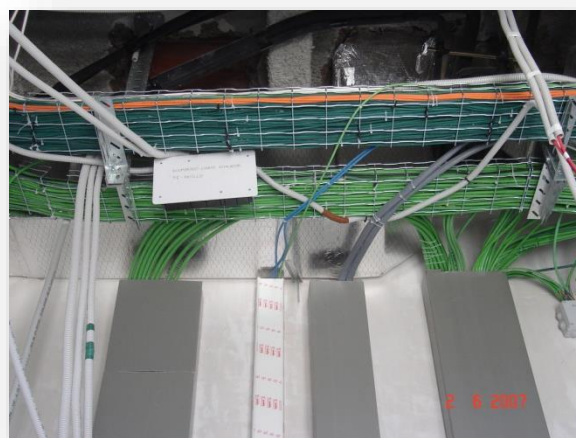


Pistas de Padel Catarroja (2010)





Salones Roquenublo (2006 /2007)

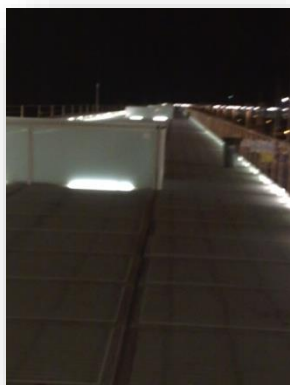




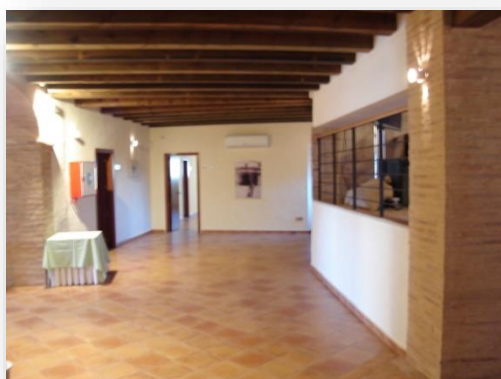
Edificio Oficinas Grupo Boluda (2007/ 2008)



Alumbrado Vial Via Verda Liria (2010)



Alumbrado Vial Consorcio Marina Real Juan Carlos I (2011)



Restauración Museo Molino de Vera en Valencia (2004) para UPV



Instalación eléctrica Centro Comercial (2011) Tienda Gioseppo



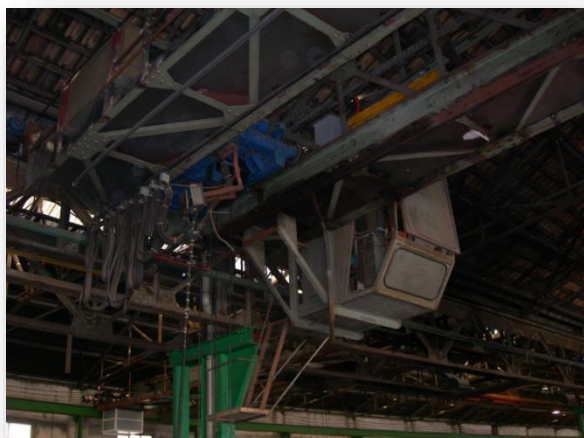
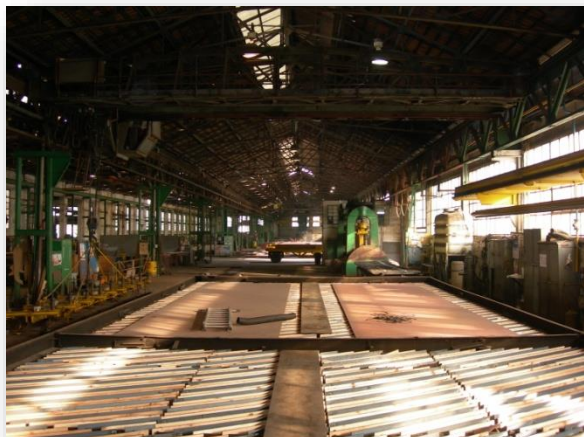
Mantenimiento parque fotovoltaico 4MW. Murcia (actualidad)



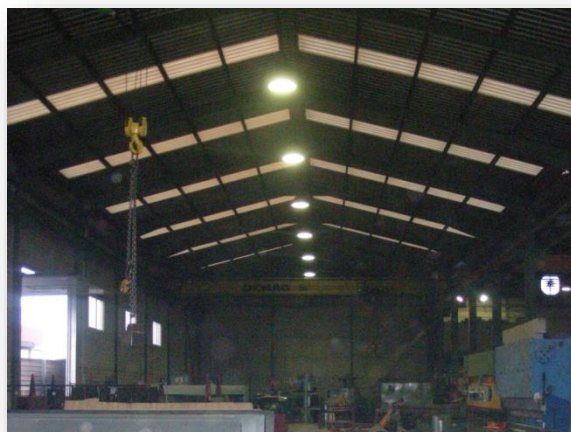
Urbanización paraje "los Quiñones" Vilches Jaen (2012)



Mantenimiento CT (2006 / actualidad)



Mantenimiento Unión Naval Valencia (2004 /2014)



Instalacion industrial Cuevas Estructuras Aplicadas (2000)



Mercado Municipal de Vinaroz (2011)



Trabajos Alta Tensión



GIOSEPPO SALVATIERRA



GIOSEPPO BONAIRE

Tiendas GIOSEPPO Valencia



Tiendas PANIFICADORA ESTELLES Valencia



Instalación LED COSMEWAX



Instalación BERIOSKA (Bombas, grupo electrógeno y extracción forzada)



Tiendas Fusco y Co SL (Sidecar) PERTUTTI



KOOPERA STORE